



WYDZIAŁ MECHANICZNY  
POLITECHNIKA WROCŁAWSKA

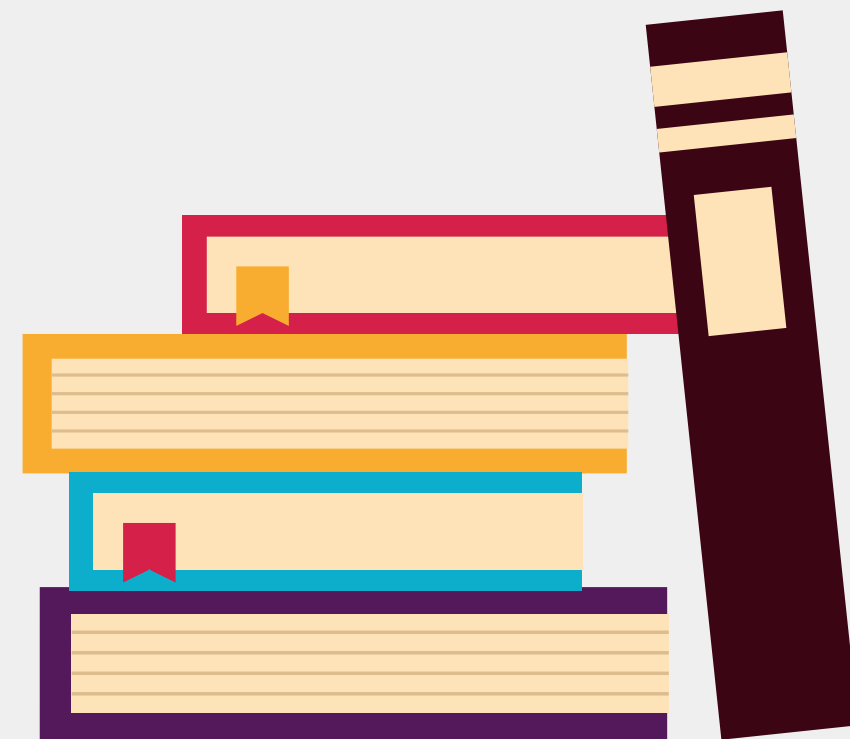
BROSZURA INFORMACYJNA

# STUDIA PRZEMIENNE

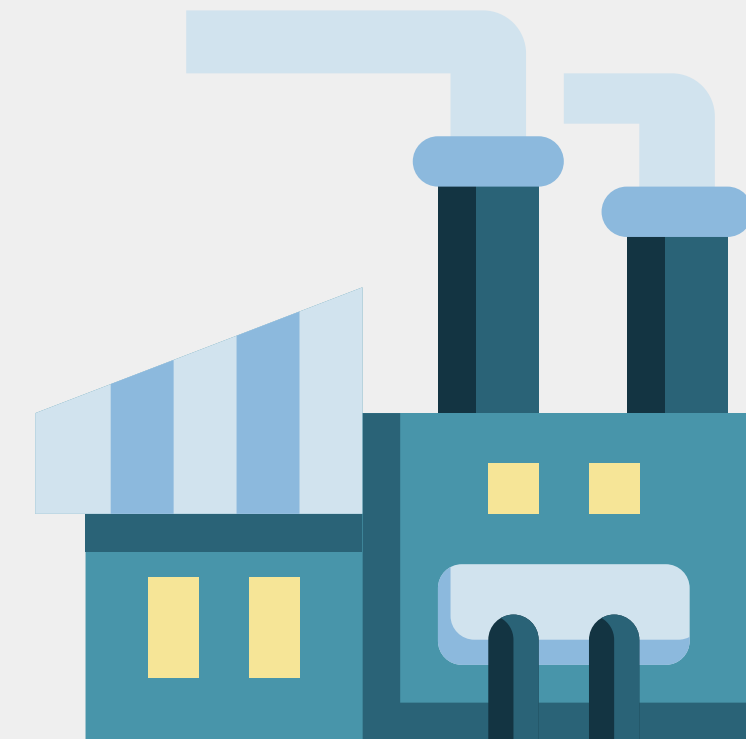
TOMASZ PIWOWARCZYK  
PEŁNOMOCNIK DZIEKANA DS. STUDIÓW PRZEMIENNYCH

# STRUKTURA STUDIÓW PRZEMIENNYCH/ DUALNYCH

studenci chcący uzyskać więcej wiedzy,  
umiejętności i kompetencji w trakcie studiów



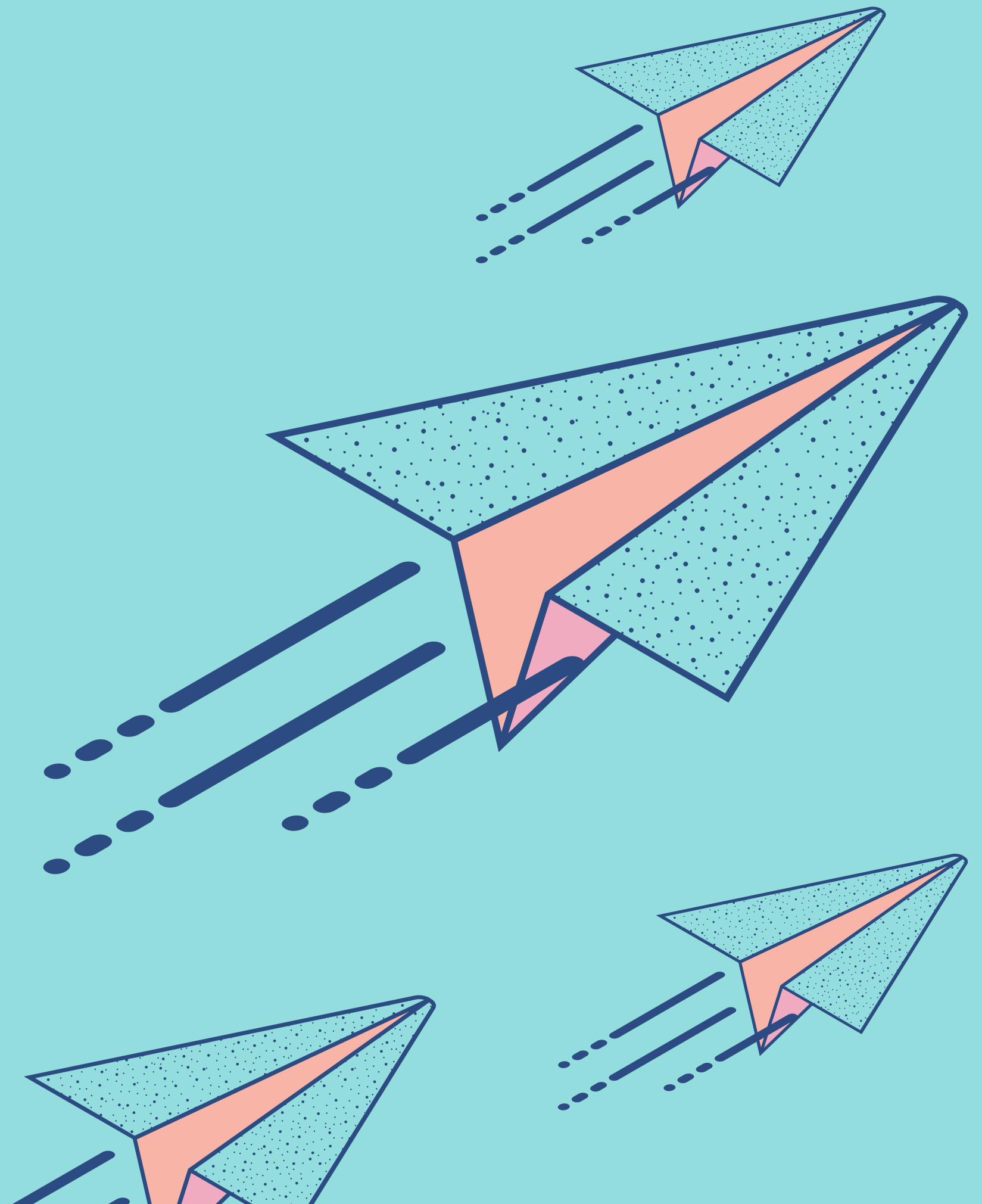
**UCZELNIA**  
PROFIL  
OGÓLNOAKADEMICKI



**PRZEDSIĘBIORSTWO**  
PROFIL  
PRAKTYCZNY

# OFERTA ADRESOWANA DO NAJLEPSZYCH STUDENTÓW 1-go ROKU

Studia przemienne rozpoczynają się  
1-go października  
z dniem rozpoczęcia 2-go roku studiów



# PRZEBIEG STUDIÓW PRZEMIENNYCH

1 ROK  
SEMESTR 1,2



5

2 ROK  
SEMESTR 3,4



4

1



3 ROK  
SEMESTR 5,6



3

2



4 ROK  
SEMESTR 7



2

3



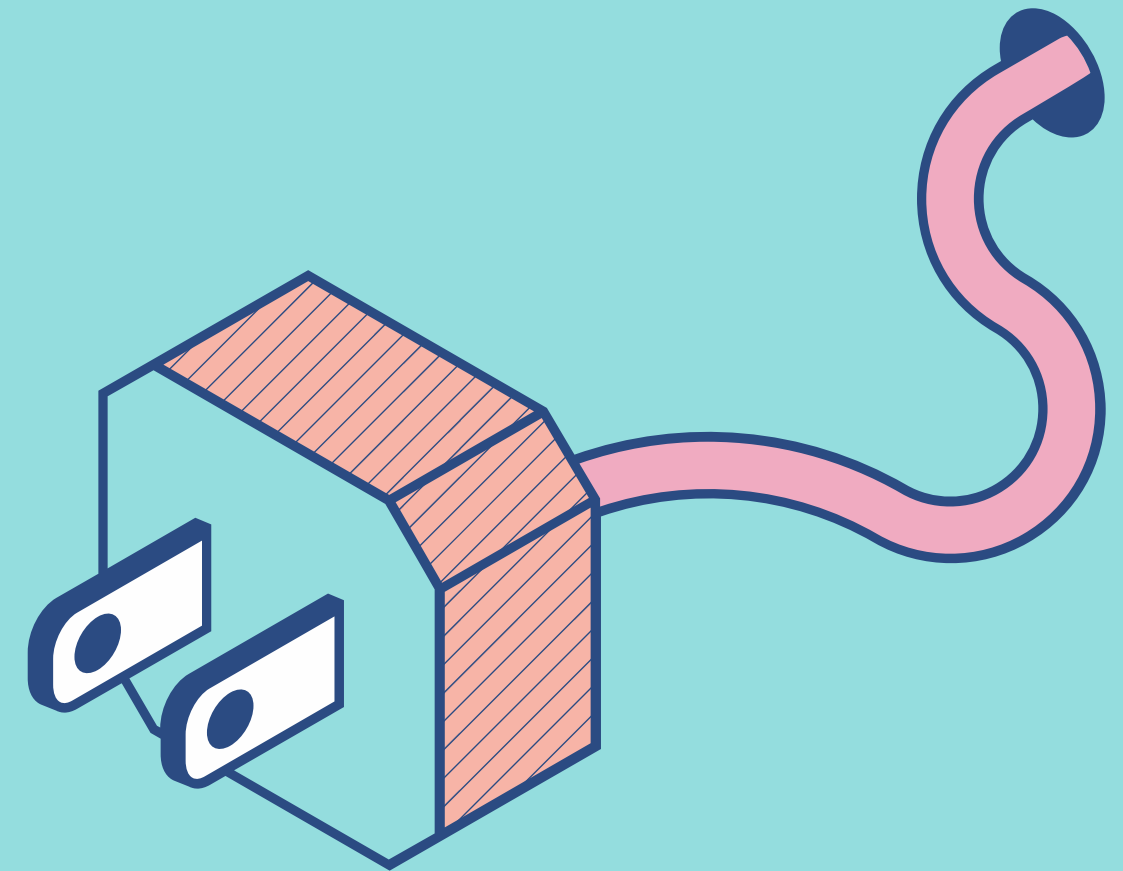
dni na uczelni vs. dni w przedsiębiorstwie/tydzień

# REKRUTACJA: CZERWIEC

Przy rekrutacji studentów na Studia Przemienne uwzględniane będą łącznie następujące kryteria:

- wyniki egzaminów i zaliczeń osiągniętych w pierwszym i drugim semestrze,
- wynik procesu rekrutacyjnego, na który składa się rozmowa kwalifikacyjna.

FORMĘ I WARUNKI REKRUTACJI  
OKREŚLA PRZEDSIĘBIORSTWO



Po rekrutacji, ale przed rozpoczęciem współpracy w ramach Studiów Przemiennych (miesiące lipiec - wrzesień), student odbywa staż w przedsiębiorstwie

# KIERUNKI STUDIÓW

NA WYDZIALE MECHANICZNYM  
POLITECHNIKI WROCŁAWSKIEJ



**MECHANIKA I  
BUDOWA MASZYN**



**ZARZĄDZANIE I  
INŻYNIERIA  
PRODUKCJI**



**ROBOTYKA I  
AUTOMATYZACJA  
PROCESÓW**



**BIOMECHANIKA  
INŻYNIERSKA**



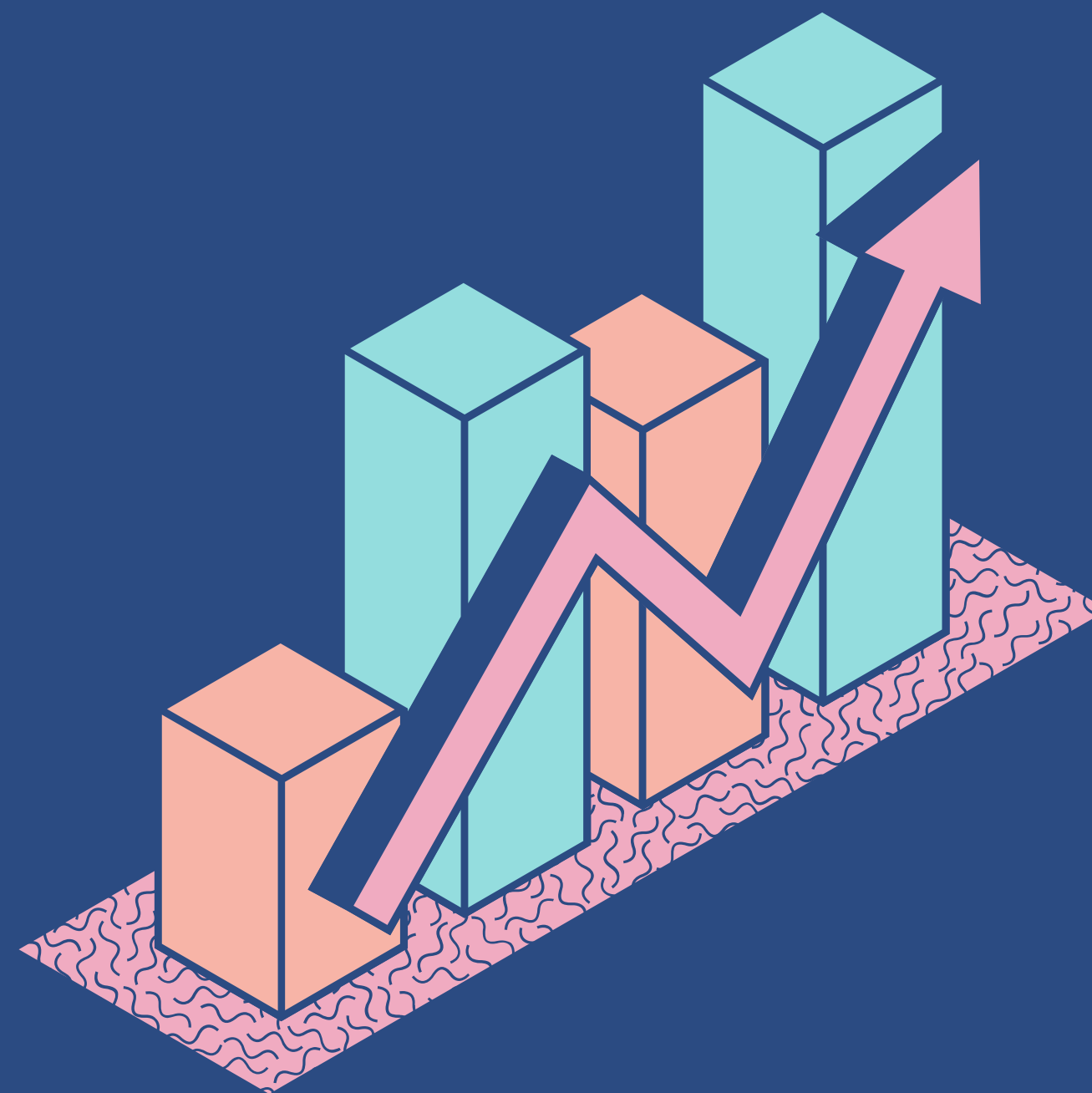
**TRANSPORT**



**MECHATRONIKA**

# DOTYCHCZASOWY PRZEBIEG

- satysfakcja uczestników studiów przemiennych - studentów (mobilizacja, brak deficytu ECTS, uzyskiwanie stypendium Rektora...)
- pozytywna opinia przedsiębiorstw współpracujących z Wydziałem Mechanicznym BROSE SITECH VW, COLLINS AEROSPACE, BOSCH, WABCO, TOYOTA (opłacanie dodatkowych szkoleń, możliwość zatrudnienia najlepszych studentów...)





# PROCEDURA URUCHAMIANIA I REALIZACJI STUDIÓW PRZEMIENNYCH

Z UWAGI NA CZASOCHŁONNE  
OBOSTRZENIA FORMALNE  
w wolnej chwili zapoznaj się z  
procedurą uruchamiania i realizacji  
studiów przemiennych.



POBIERZ



**MASZ PYTANIA?**

[TOMASZ.PIWOWARCZYK@PWR.EDU.PL](mailto:TOMASZ.PIWOWARCZYK@PWR.EDU.PL)

